



Marronnier commun, Jardin Jean Félix Hap

## Etterbeek

### 1040

115 arbres sont repris à l'inventaire pour cette commune, ce qui représente 38.33 arbres par km<sup>2</sup>.

3 de ces arbres sont protégés ou en cours de procédure de protection.

Les espèces les plus représentées sont

- Paulownia impérial, *Paulownia tomentosa* (12).
- Marronnier commun, *Aesculus hippocastanum* (10).
- Hêtre pourpre, *Fagus sylvatica f. purpurea* (9).
- Erable sycomore, *Acer pseudoplatanus* (7).
- Chêne rouge d'Amérique, *Quercus rubra* (6).

Pour un total de 46 espèces différentes représentées dans cette commune.

Voir tous les arbres de cette commune repris à l'inventaire.

**Télécharger un fichier excel listant les arbres inventoriés de la commune :**

XLS (Excel 1997-2003) - XLSX (Excel 2007)

**Liste des arbres ayant la plus grande circonférence de leur espèce pour Bruxelles dans cette commune**





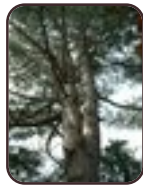
Ailante  
glanduleux  
Etterbeek  
Rue Charles De  
Buck, 23



Catalpa  
rougeâtre  
Etterbeek  
Jardin Jean Félix  
Hap



Ostryer charme-  
houblon  
Etterbeek  
Rue Général  
Fivé



Pin maritime  
Etterbeek  
Avenue Camille  
Joset, 9



Marronnier à fleurs rouges,



Ostryer charme-houblon,



Catalpa rougeâtre, Parc du collège  
Saint-Michel